

Proměny Radčic 1989 - 2003

Politický převrat v roce 1989 nepřinesl jen změny politické, ale změny ve všech oblastech naší společnosti.

Nastal velký rozmach výpočetní a sdělovací techniky. Postavila se obchodní centra na evropské úrovni. Máme rychlé informace z celého světa, možnost svobodně cestovat, podnikat, rozhodovat se a projevit svůj názor.

Bohužel svoboda přinesla také jiná měřítko hodnot, vyšší kriminalitu, bezohlednost lidí, kariéru na úkor rodiny a nenávist.

Radčice se za 14 let změnily více než za celé období socialismu.

Postavil se nový obecní úřad se zdravotním střediskem, zasedací místností, knihovnou, služebnou policie a poštou. V obci se dokončil vodovod, tel. síť a plynofikace. Rekonstruovaly ulice Ke Košutce, Družstevní, Na Jívách, Prašná a Zahradkářů. Renovovala se kaplička. Provedly nové chodníky a veřejné osvětlení. Další ulice se opravují. Přes řeku Mži je nový most a upravené koryto potoka. Směrem k Malesicům vyrostl velký průmyslový areál, jehož význam pro Radčice je zatím rozporný. Zmizely nevzhledné jámy a rozšířila se parková zeleň. Postavilo hřiště pro děti ve středu obce, tenisové kurty a opravila tělocvična místní TJ Sokol. Obnovily se staré tradice masopustu, mikulášské a odkazu mistra Jana Husa.

Tento stručný výčet znamená mnoho práce a investice za 120 mil. Kč. Na to se velmi rychle zapomíná a bere jako samozřejmost.

Prosinec 2003

Pohled na Radčice 2003



Stavba úřadu městského obvodu Plzeň – Radčice 1996 - 97







Rekonstrukce Košutecké ulice

Stav v roce 1990, položení vodovodu 1991, plynovodu 1996, dokončení 1998









Košutecká ulice 2003





Na Zábradlí 1992 a 2003



Hlavní ulice V Radčicích 1991 - 2003













Ulice Družstevníků 1991 - 2003







Radčický most 1988 a 2003





Na Jívách 1993 - 2003

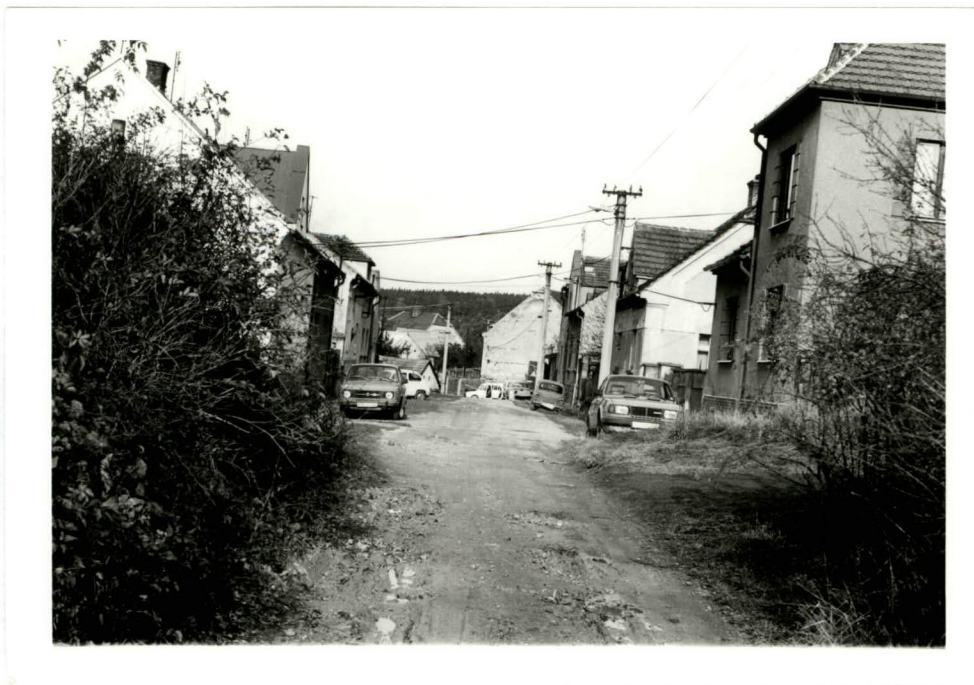




Prašná ulice 1992 a 2003



Stromková ulice 1992 a 2003





Upravená Kovářovic a kanalizační rokle K Zámečku



Ulice Zahrádkářů 2003



Ulice Ke Kyjovu 1991 a 2003



Jarní ulice 2003



Rolní ulice 1994 a 2003





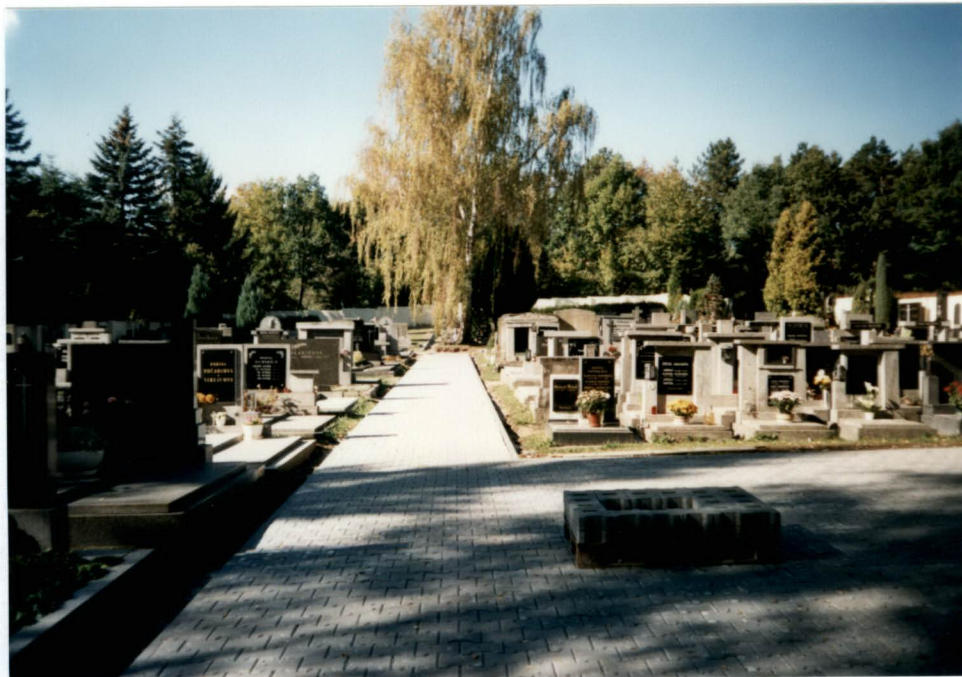
Průmyslový areál - 2003



Asfaltová polní cesta k Ovčínu a na Sylván 2003



Radčický hřbitov 1993 a 2003



Tenisové kurty a tělocvična - 2003



Masopust a dětská mikulášská - 2000



Dětské hřiště a cesta do Radčického lesa - 2003

